

# BẢN VẼ PHÂN LÔ

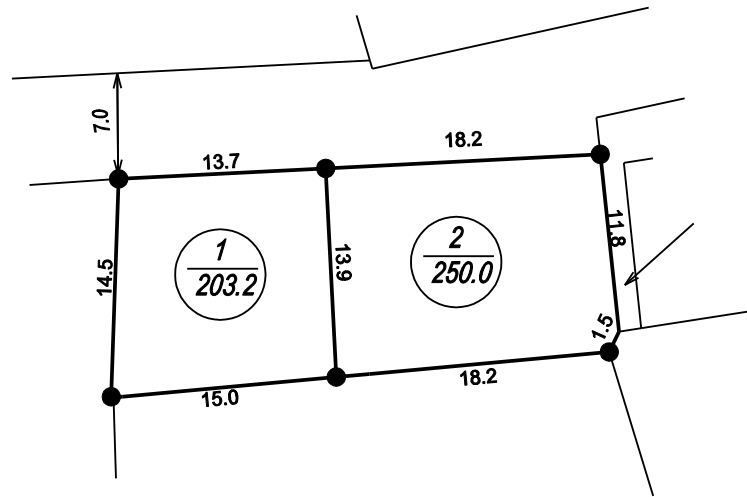
TỶ LỆ : 1/500

Tên công trình : Khu dân cư xen ghép thôn Sơn Tùng

Địa điểm : Xã Quảng Vinh, huyện Quảng Điền, tỉnh Thừa Thiên Huế

Diện tích phân lô: 453.2 m<sup>2</sup> ( Bốn trăm năm mươi ba phẩy hai mét vuông)

(Kèm theo quyết định số .....QĐ-UBND ngày...../...../201.....của UBND huyện Quảng Điền)



TRUNG TÂM KỸ THUẬT TÀI NGUYÊN VÀ MÔI TRƯỜNG		ỦY BAN NHÂN DÂN XÃ QUẢNG VINH	TRUNG TÂM PHÁT TRIỂN QUỸ ĐẤT HUYỆN QUẢNG ĐIỀN
Ngày ..... / ..... / 201..... NGƯỜI ĐO	Ngày ..... / ..... / 201..... GIÁM ĐỐC	Ngày ..... / ..... / 201..... CHỦ TỊCH	Ngày ..... / ..... / 201..... GIÁM ĐỐC
Nguyễn Thận			

PHÒNG KINH TẾ HẠ TẦNG HUYỆN QUẢNG ĐIỀN	PHÒNG TÀI NGUYÊN VÀ MÔI TRƯỜNG HUYỆN QUẢNG ĐIỀN	ỦY BAN NHÂN DÂN HUYỆN QUẢNG ĐIỀN
Ngày ..... / ..... / 201..... TRƯỞNG PHÒNG	Ngày ..... / ..... / 201..... TRƯỞNG PHÒNG	Ngày ..... / ..... / 201..... CHỦ TỊCH